



PEMROGRAMAN VISUAL

- ❑ Fitri Ayuning Tyas, M. Kom.
- ❑ yas.0373@gmail.com
- ❑ 081804767700
- ❑ tyas-tamimy.com

PRAKTIKUM I



- A. Menjalankan *Visual Studio 2012 Express*
- B. Membuat *Project* Baru
- C. Menambahkan Kontrol/ Objek dan Mengatur *Properties*
- D. *Running/ Debugging* Program
- E. Menambahkan *Form* pada *Project* yang Sama
- F. Mengganti *Start Up Form*
- G. Menyimpan *Project*
- H. Keluar *Project*
- I. Membuka *Project*

A. Menjalankan *Visual Studio 2012 Express*

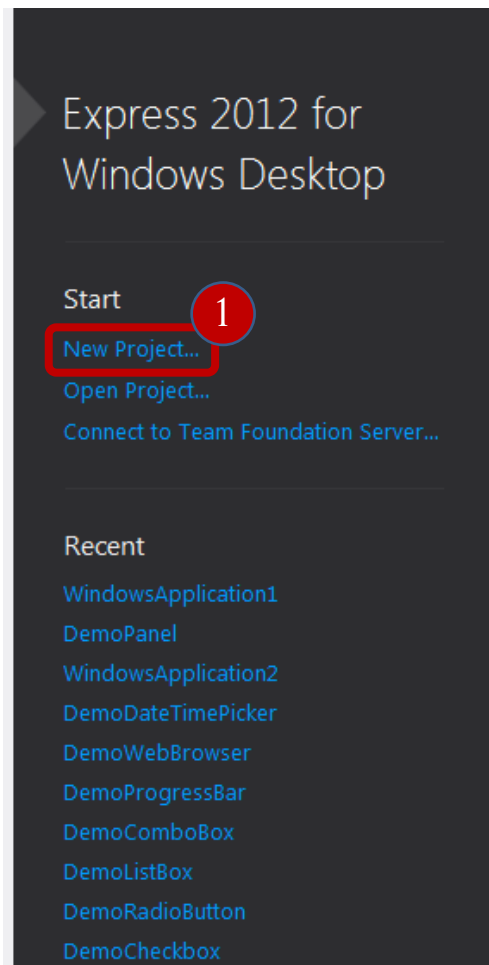


The image shows a Windows Start menu on the left and the Visual Studio 2012 Express interface on the right. In the Start menu, the 'VS Express for Desktop' option is highlighted with a red rectangle. The Visual Studio interface displays the 'Start Page' for 'Microsoft Visual Studio Express 2012 for Windows Desktop (Administrator)'. The interface includes a menu bar (FILE, EDIT, VIEW, DEBUG, TEAM, TOOLS, TEST, WINDOW, HELP), a toolbar, and a main content area with sections for 'GET STARTED' and 'LATEST NEWS'. The 'GET STARTED' section includes 'Welcome', 'What's New in Windows Desktop Development', 'Getting started with Windows Desktop Applications', and 'Learning Resources'. The 'LATEST NEWS' section includes 'What's new in Visual C#', 'What's new in Visual Basic', 'What's new in Visual C++', 'What's new in Windows Presentation Foundation (WPF)', and 'What's new in Windows Forms'. The interface also features a 'Toolbox' on the right, a 'Solution Explorer' on the far right, and an 'Output' window at the bottom.

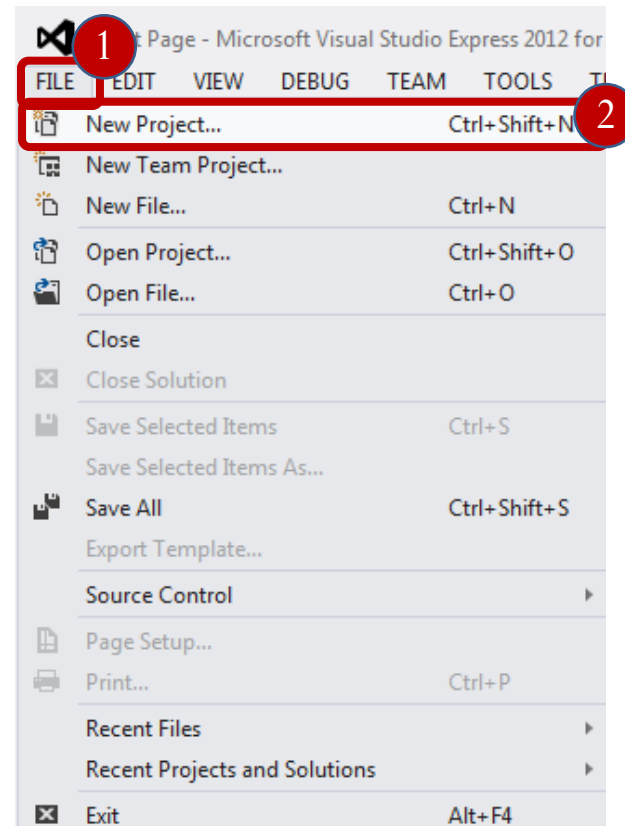
B. Membuat *Project* Baru

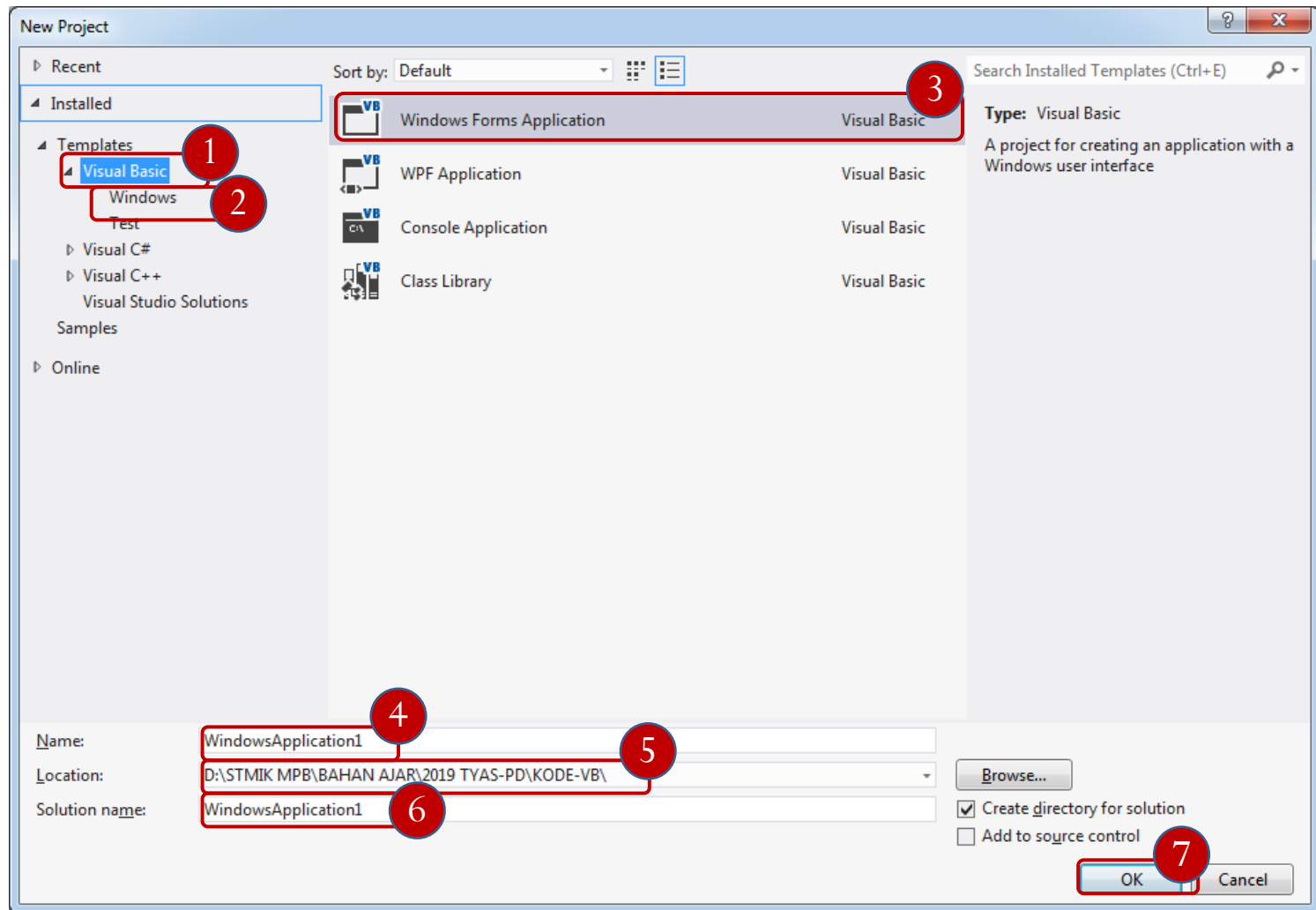


Pilih salah satu!



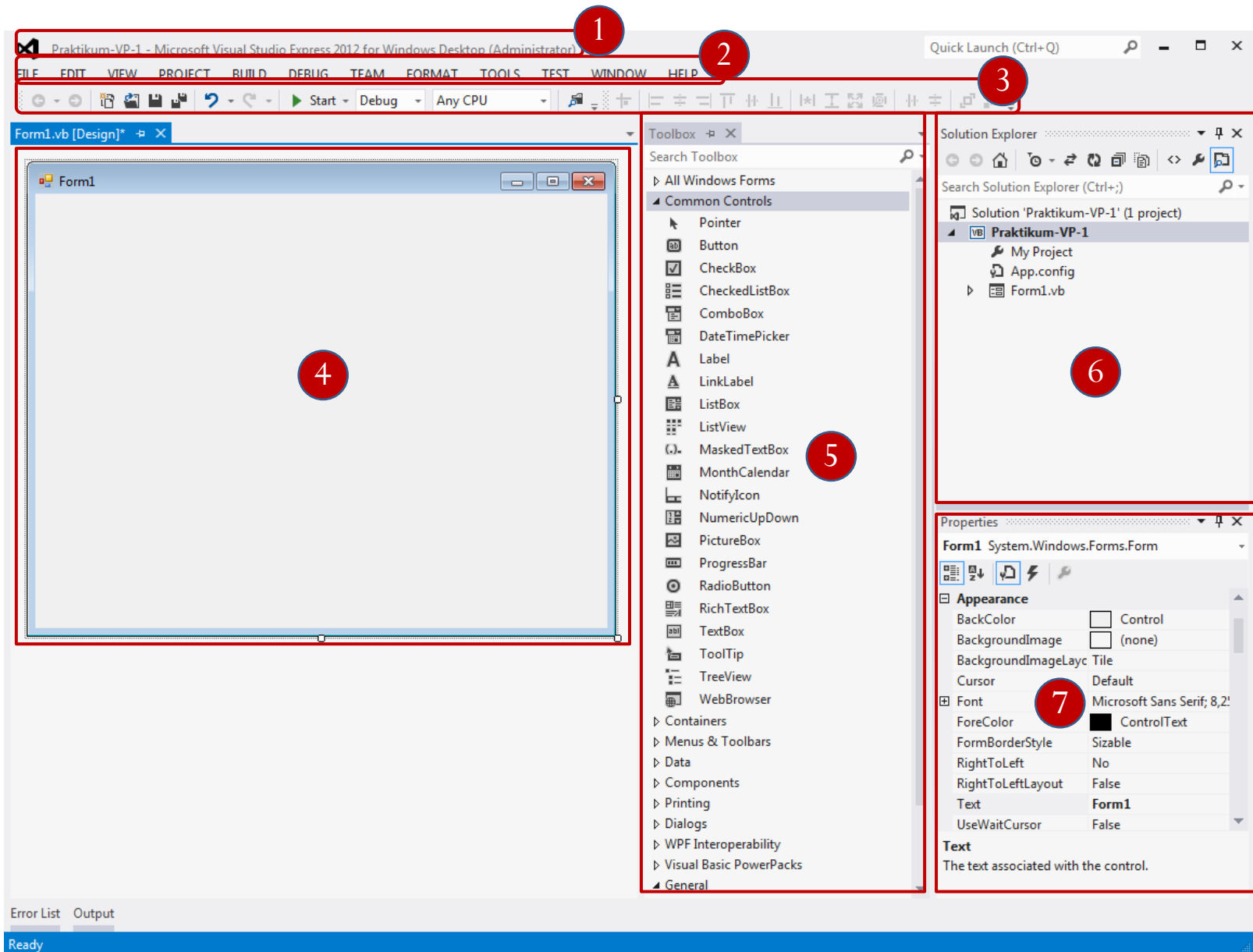
Atau





4. Isikan nama *project* Anda (misalnya: Praktikum-PV-1)
5. Lokasi penyimpanan *project*
6. *Solution name* dapat berbeda dengan nama *project*

Tampilan *Integrated Development Environment (IDE) Visual Studio*



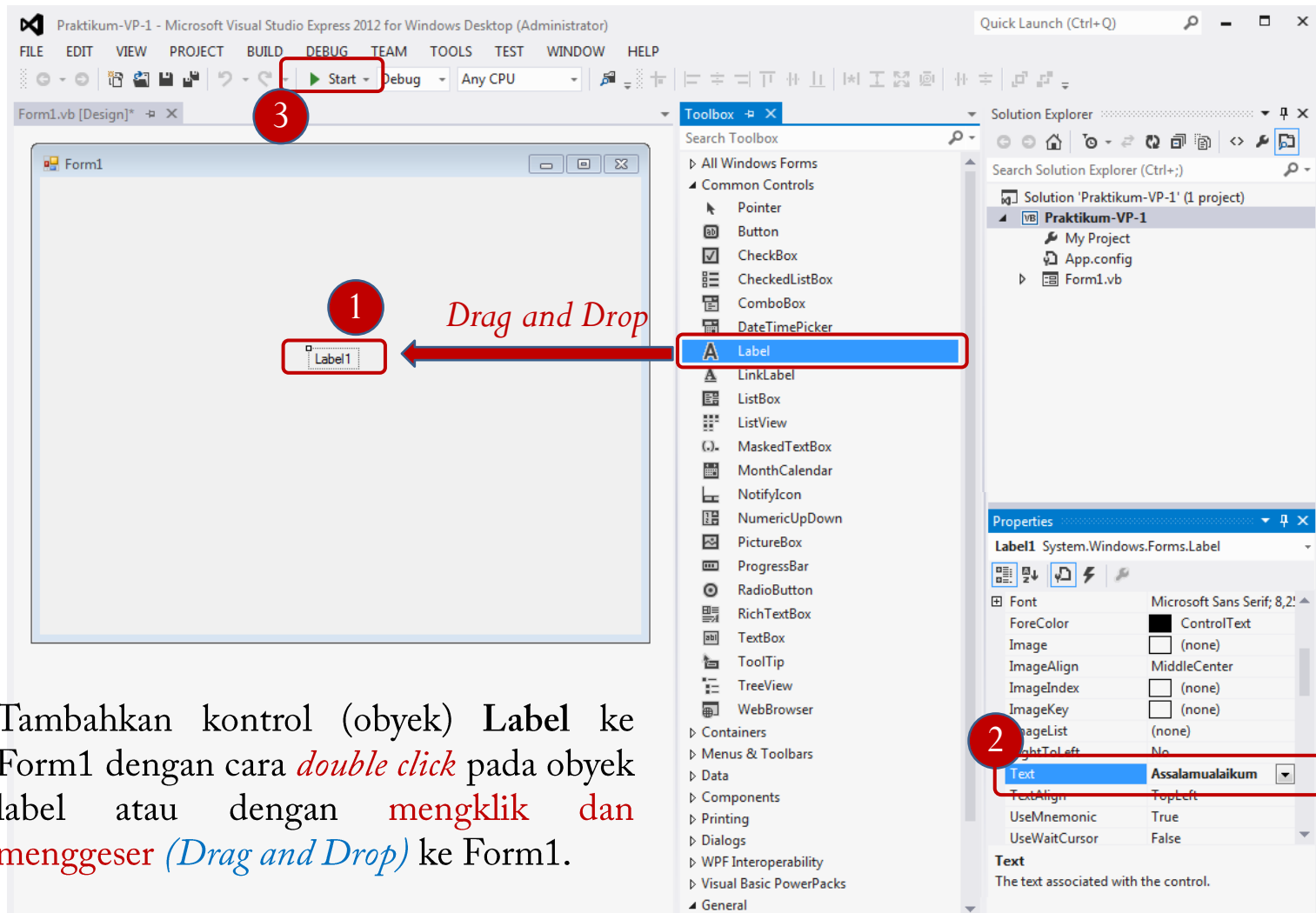
Keterangan IDE *Visual Studio*



1. *Title Bar* (judul *project* atau *Solution name*)
2. *Menu Bar* (menu standar *visual basic*)
3. *Toolbar* (*icon* yang merepresentasikan perintah-perintah yang ada pada *Menu Bar*)
4. *Toolbox* (daftar control yang ditambahkan ke dalam program sebagai *interface*)
5. *Form Design* (digunakan untuk mengedit tampilan *form* serta mengatur posisi *control* pada *form*)
6. *Solution Explorer* (digunakan untuk mengolah file dan *project*)
7. *Properties* (digunakan untuk mengedit dari *form* dan *control* yang sedang diedit)



C. Menambahkan Kontrol/ Objek dan Mengatur *Properties*

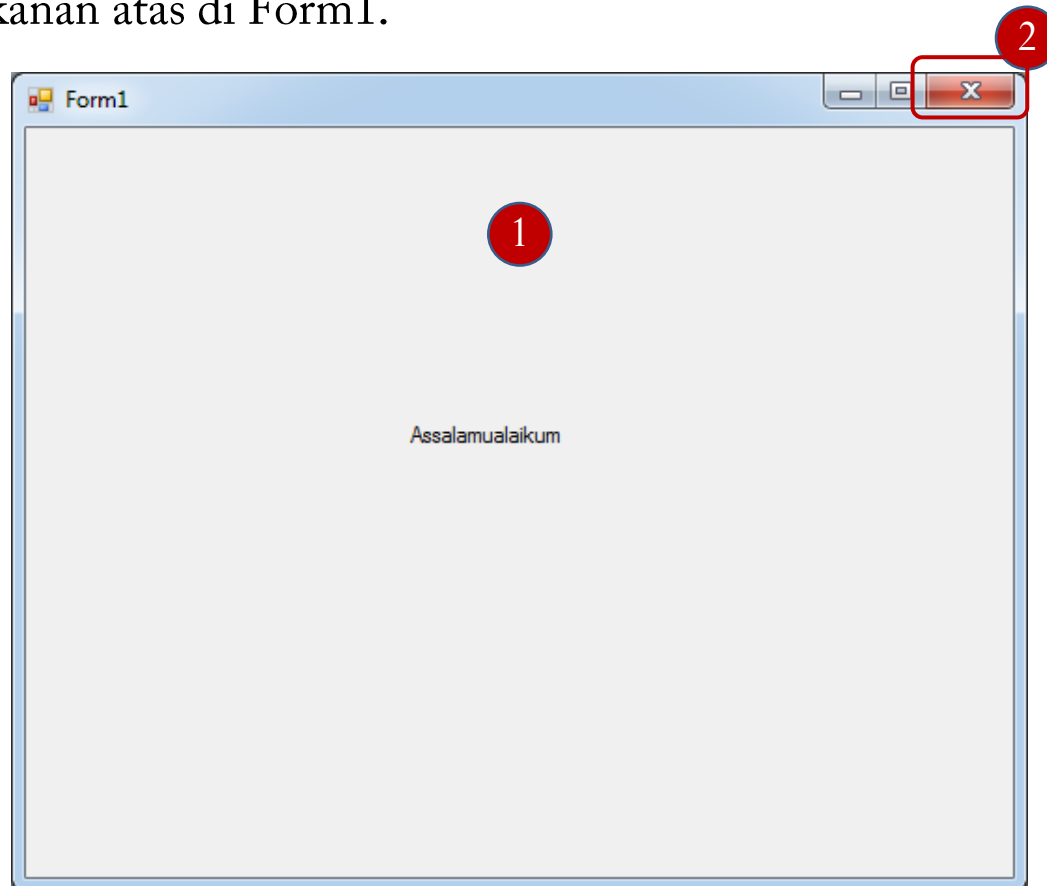


1. Tambahkan kontrol (obyek) Label ke Form1 dengan cara *double click* pada obyek label atau dengan *mengklik dan menggeser (Drag and Drop)* ke Form1.
2. Klik Label1, ubah *properties Text* pada jendela *Properties* sesuai kebutuhan. (Misalnya: dari Label1 menjadi Assalamualaikum)
3. Jalankan *Windows Form* dengan mengklik tombol *Start Debugging* atau tekan **F5** pada *keyboards*.

D. Running/ Debugging Program



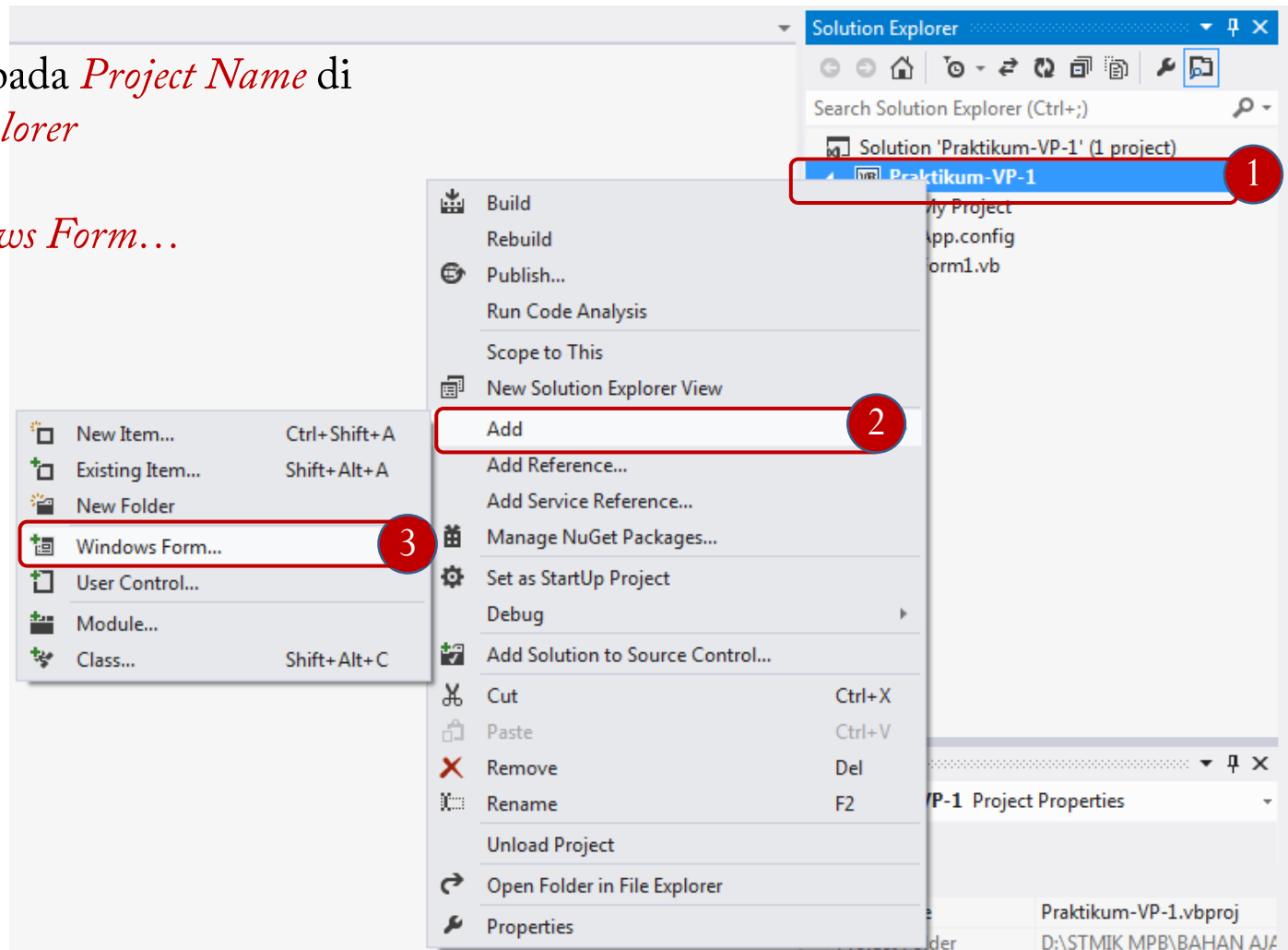
1. Hasil *running/ debugging* program
2. Tutup kembali jendela Form1 yang sudah dijalankan dengan mengklik tanda silang pada pojok kanan atas di Form1.

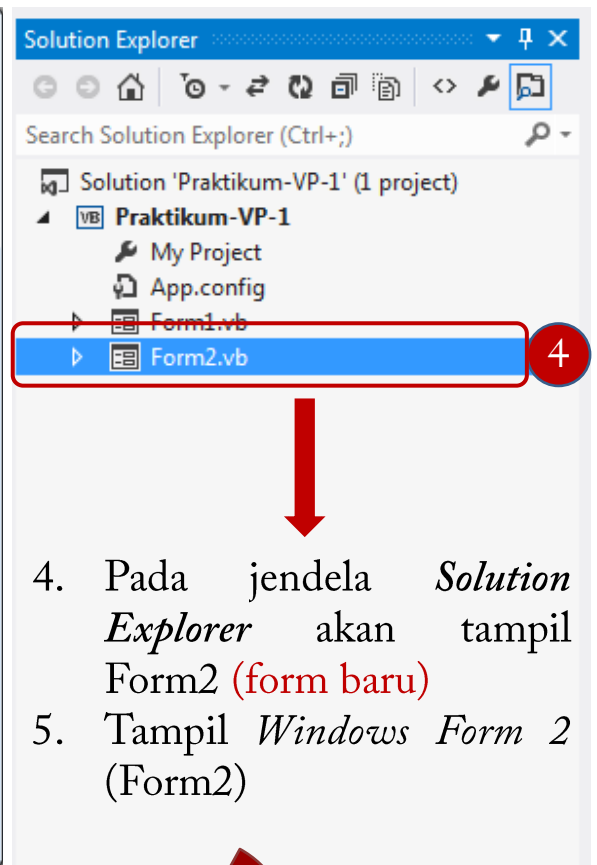
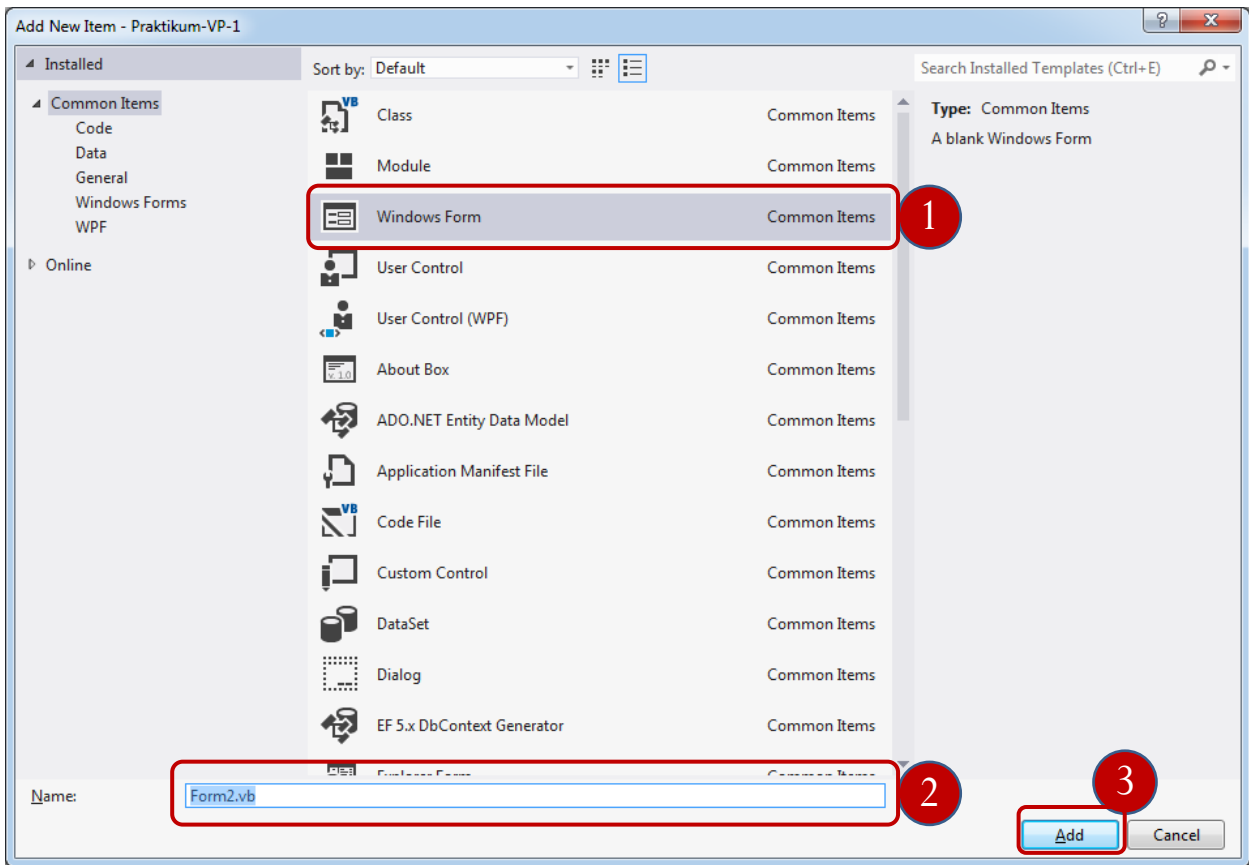


E. Menambahkan *Form* pada *Project* yang Sama

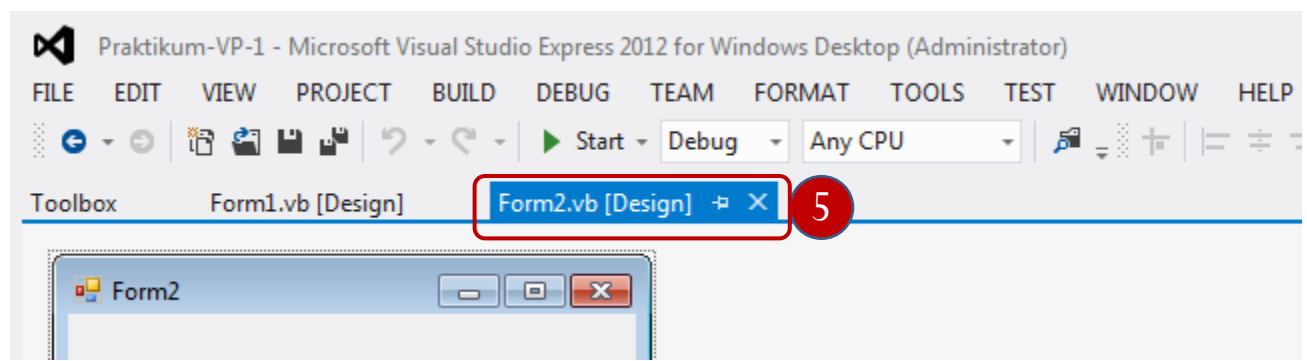


1. Klik kanan pada *Project Name* di *Solution Explorer*
2. Pilih *Add*
3. Pilih *Windows Form...*

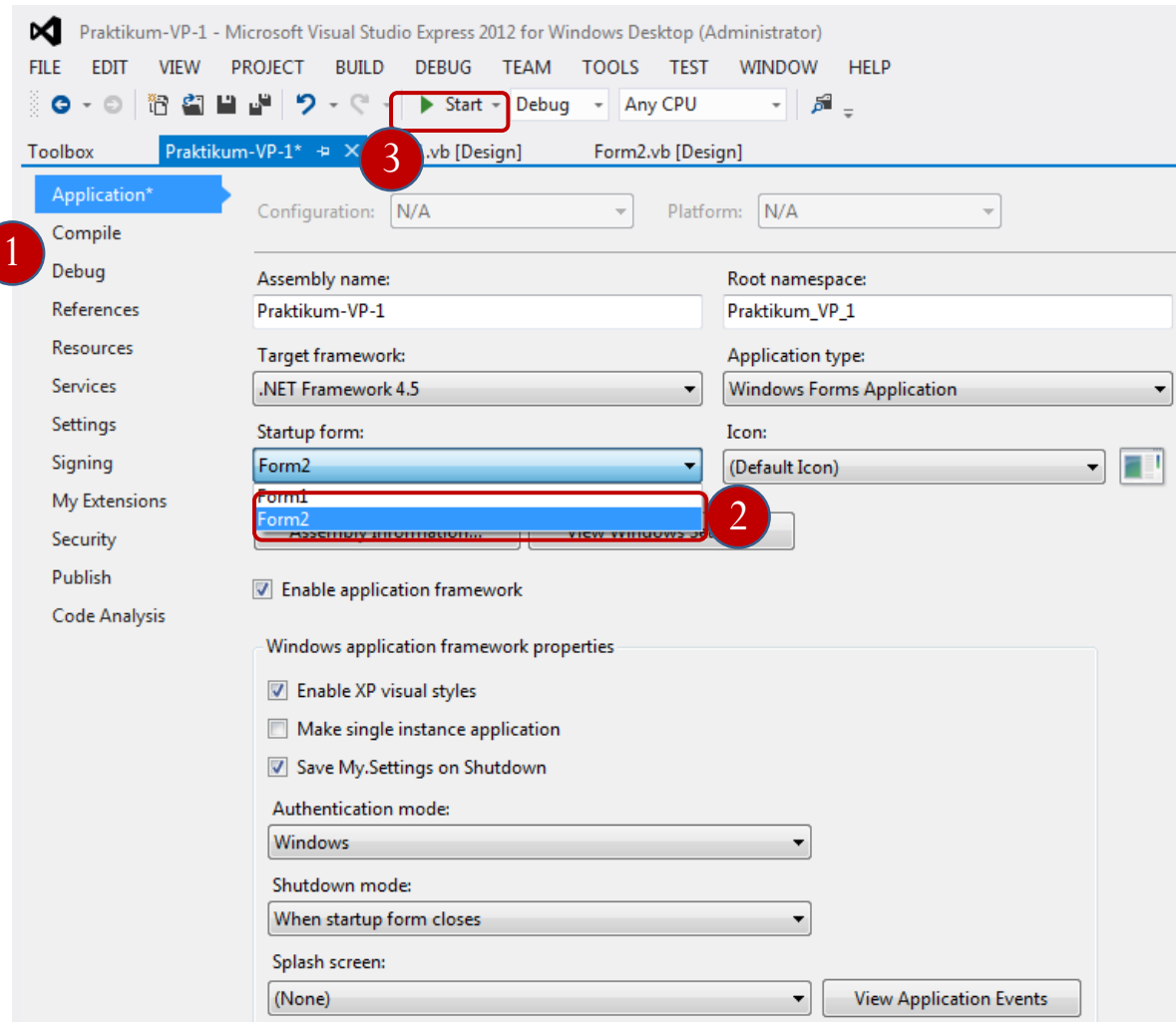
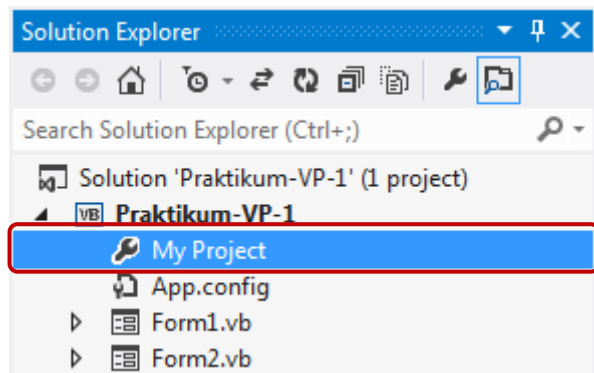




4. Pada jendela *Solution Explorer* akan tampil Form2 (form baru)
5. Tampil *Windows Form 2* (Form2)



F. Mengganti *Start Up Form*

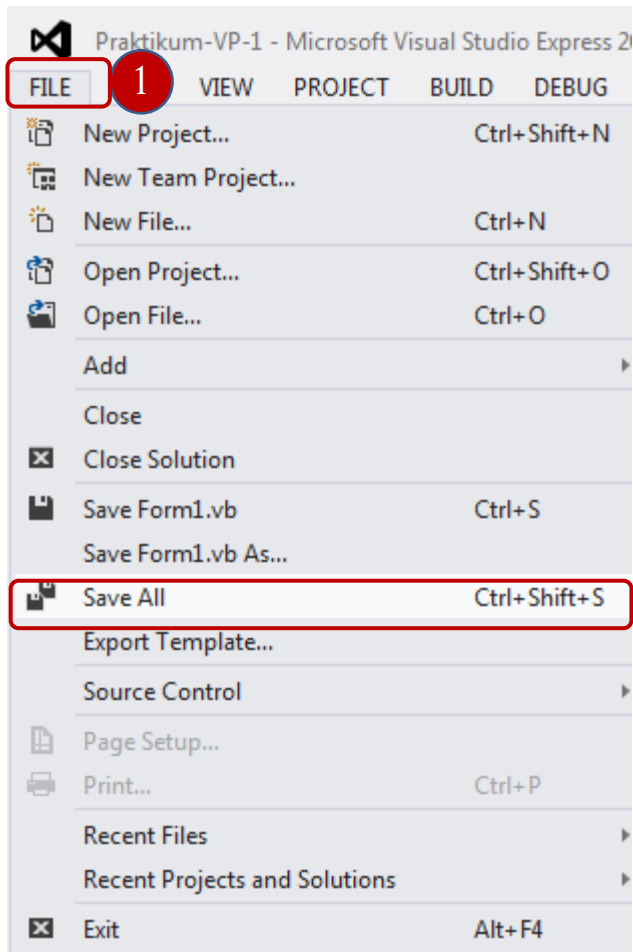


1. Double click *My Project* pada jendela *Solution Explorer*.
2. Pada **Startup Form**, ubah pilihan dari Form1 menjadi Form2 (Untuk menjalankan Form2)
3. Jalankan *Windows Form 2* dengan mengklik tombol *Start Debugging*

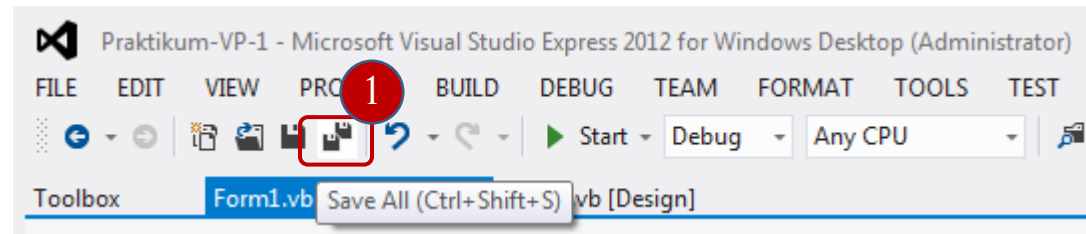
G. Menyimpan *Project*



- Pilih salah satu!



Atau

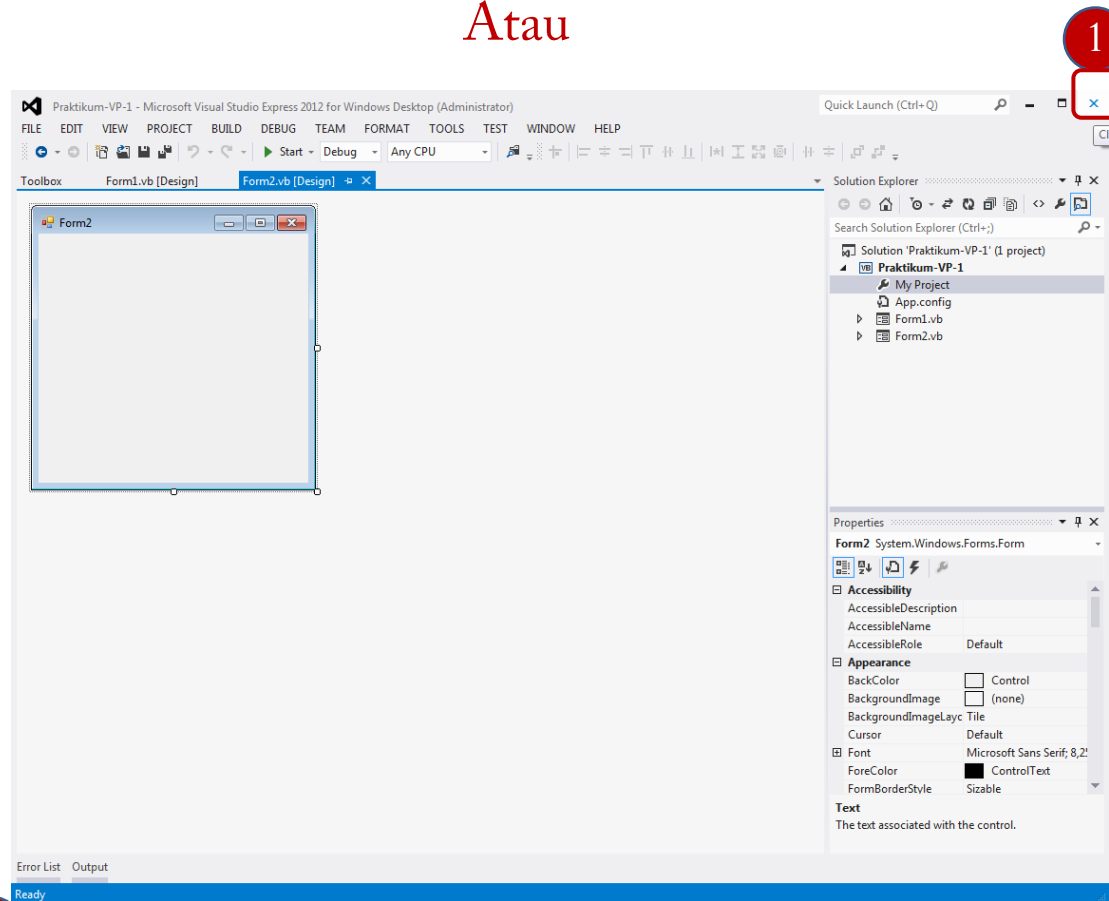
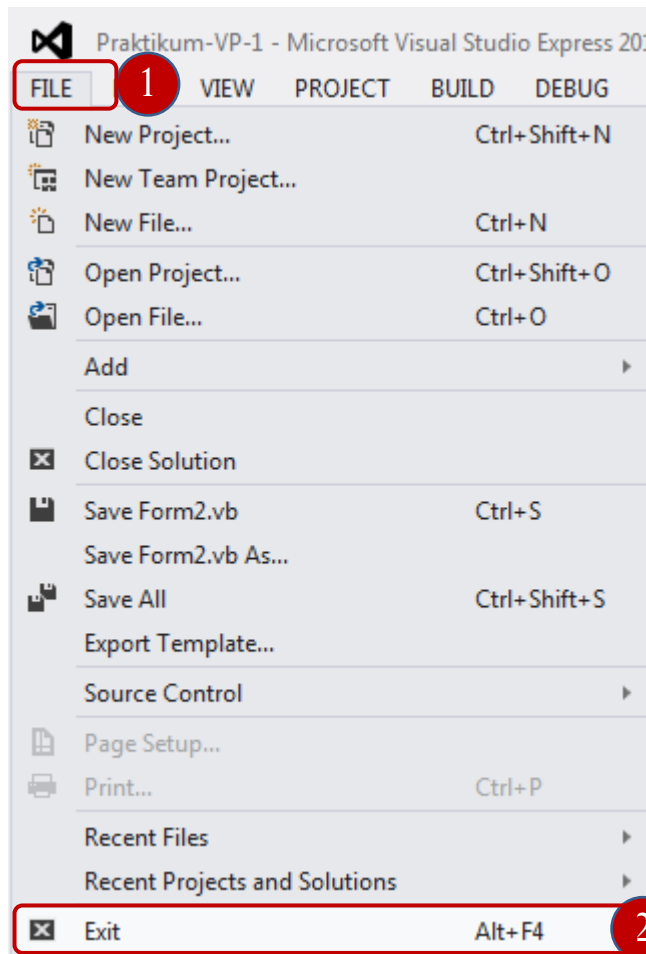


H. Keluar dari *Project*



- Pilih salah satu!

Atau

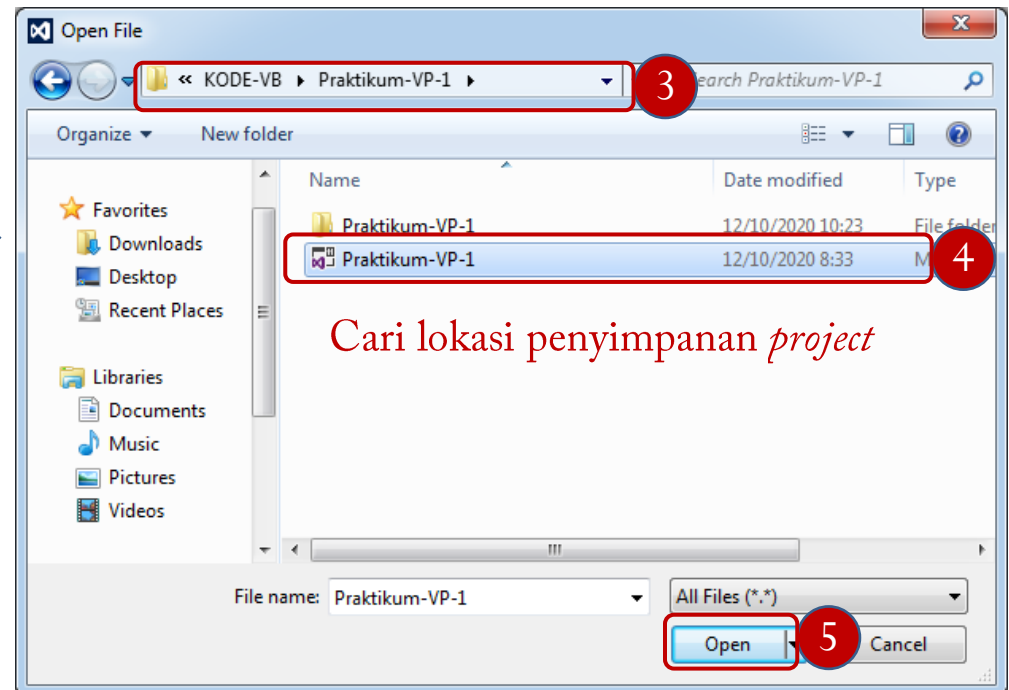
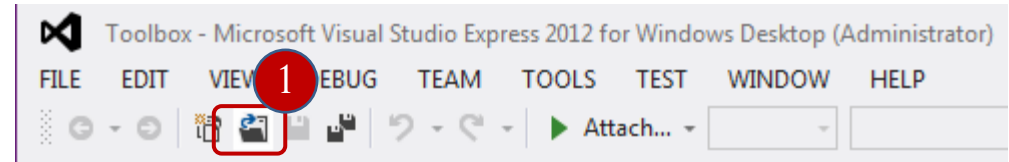
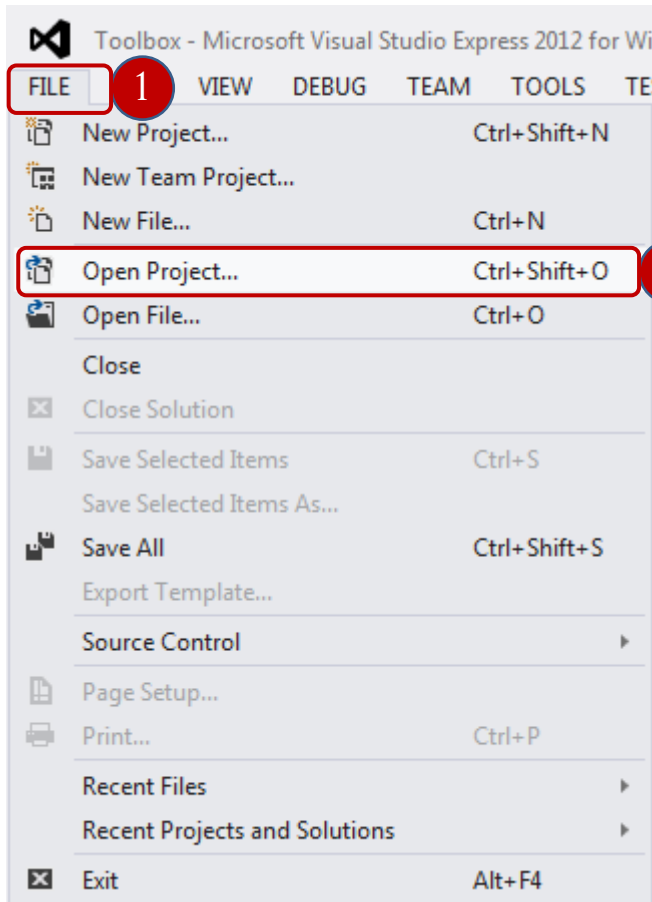


I. Membuka *Project*



- Pilih salah satu!

Atau



Selesai
Terima Kasih